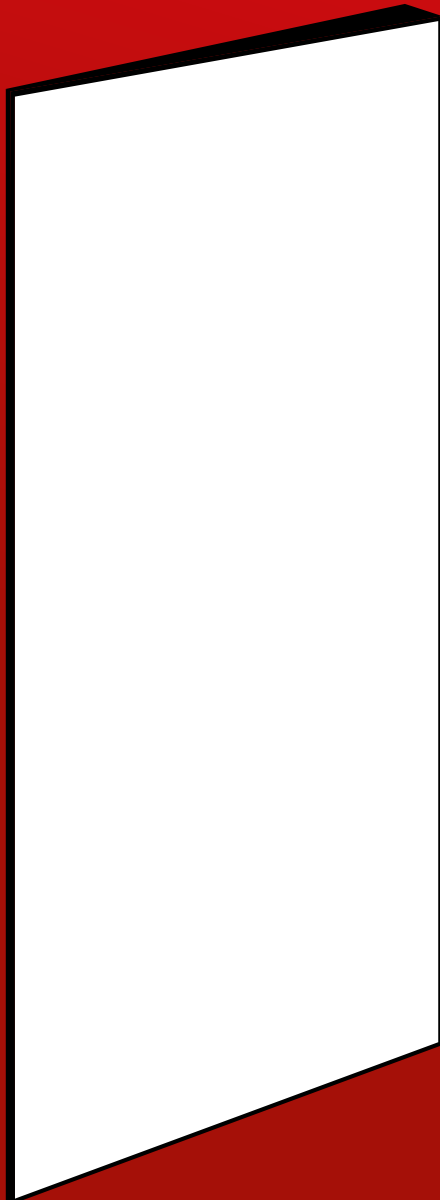


# Superwand DS Dämmkeil

Zur Dämmung der Deckenzone  
und angrenzender Innenwände im  
Bereich der Außenwände.



dämmt und beseitigt dauerhaft schwarze  
Schimmel-Ecken

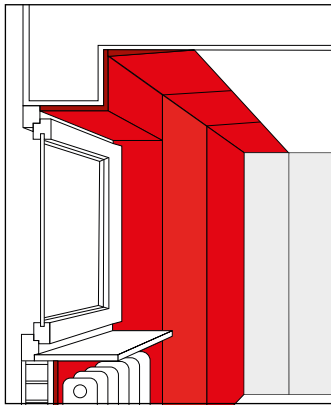
mit eingebauter  
**Dampfsperre**

ist extrem **druckfest** und  
dennoch **superleicht**

eignet sich **speziell für Sanierungs-  
maßnahmen**, da keine Veränderungen an  
Türen, Fenstern usw. erforderlich werden

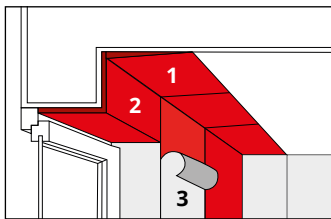
lässt sich **problemlos tapezieren,  
streichen, verputzen oder fliesen**

# Verarbeitungs- und Verlegehinweise



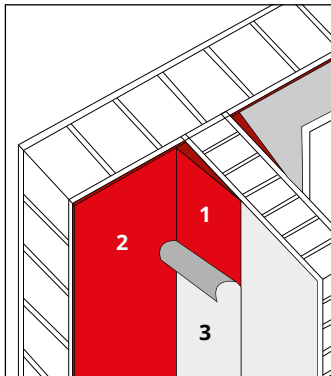
Heizkosten sparen und Schimmel vorbeugen mit der Superwand DS.

## Deckenzone



1. Superwand DS Dämmkeil  
2. Superwand DS  
3. Tapete

## Angrenzende Innenwand



1. Superwand DS Dämmkeil  
2. Superwand DS  
3. Tapete

### Einsatzgebiet

Dämmung der Deckenzone und der angrenzenden Innenwände im Bereich der Außenwände.

#### ► 1. Vorbereitung

Der Untergrund muss sauber, trocken, glatt und saugfähig sein.

#### ► 2. Verkleben

Metylan Ovalit S oder Superwand DS Kleber mit einem 5 mm Zahnpachtel auf den Superwand DS Dämmkeil oder auf die Wand auftragen (Verbrauch: ca. 1–1,5 kg/m<sup>2</sup>). Anschließend den Keil anbringen und unter kräftigem Druck mit der Rolle sorgfältig anpressen. Noch besser ist das Anklopfen mit Gummihammer und Holzbrett.

#### ► 3. Trocknungszeit

Je nach Temperatur des Untergrundes und der Raumluft beträgt die Trocknungszeit mindestens 5 Tage. In Extremfällen (Wintermonate) kann sich die Trocknungszeit erhöhen. In jedem Fall vorab eine Klebprobe durchführen.

#### ► 4. Verfugen

Die Stöße der Superwand DS Dämmkeile mit einem Fugen-Armierungsband überspachteln. Eventuell größere Fugen mit einem Streifen des Superwand DS Dämmkeils verfüllen (gleicher Isolationswert) und ebenfalls abspachteln.

#### ► 5. Überarbeitung

Außer bei der Verwendung eines Malervlieses sind die Plattenstöße grundsätzlich mit einem Armierungsband zu überspachteln (z. B. Marke Kobau).

Für das anschließende Kleben der Tapete ist eine Grundierung erforderlich. Dies kann zum Beispiel in Form eines pigmentierten Tapetengrundes, einer spaltbaren Makulatur oder eines Malervlieses geschehen. Bei dünnen oder anspruchsvollen Tapeten zuvor die gesamte Fläche mit Feinspachtelung, Grundpapier oder Malervlies versehen.

Bei Sondertapeten (Vinyl, Textil, Metall) sollten Sie sich beim Fachberater des Tapetenlieferanten informieren. Auch nach dem Einbau der Platten ist angemessenes Heizen und Lüften erforderlich.

**„Wenn ich in meinen eigenen Räumlichkeiten Schimmel hätte, würde ich sofort und ohne Bedenken zur Superwand DS greifen.“**

Arndt Christmann, TÜV Fachberater für Schimmelpilzschäden

### Material

Polyurethan-Hartschaum, beidseitig beschichtet mit einer Dampfsperre und einem Zellstoffvlies.

#### Gemessener Wärmeleitwert

$\lambda = 0,030 \text{ W/mK}$

#### Dampfdiffusions-Widerstand

$s_d = 550 \text{ m äqu. Luftschichtdicke}$



**Perfekt in Kombination mit der Superwand DS.**

### ► Lieferform

#### Superwand DS Dämmkeil

Keilformat: 30 x 100 cm

Art.-Nr.	Dicke	Karton à
33105	20/3 mm	10 Keile



Innendämmung der Außenwand mit der Superwand DS.



Superwand DS Dämmkeil für Deckenzonen und angrenzende Innenwände.

► Senden an Fax-Nummer: **+41 (0)32 636 23 09**  
oder per E-Mail an: **info@korff.ch**

Wir bitten um

- kostenlose Beratung zum Superwand DS Dämmkeil
- Muster und Preise
- weitere Informationen

Firma/Stempel