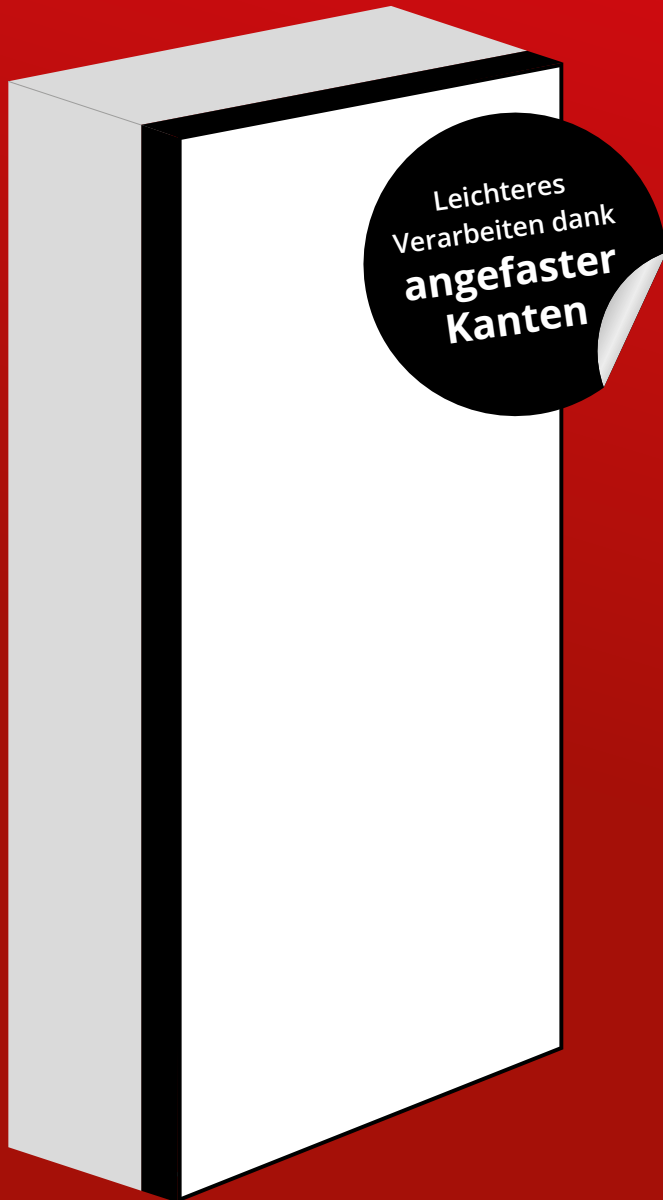


# Superwand PRO

Dämmplatte für die Innendämmung von Außenwänden.



Schluss mit **Schimmel oder schwarzen Flecken!**

**Heizkosteneinsparungen** bis zu 54 % möglich!\*

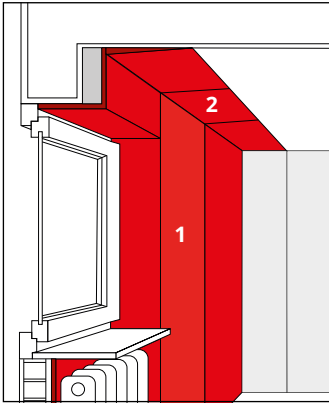
ist durch hochdichte PU-Platte **extrem druckfest** und **stabil**

eignet sich **speziell für Sanierungsmaßnahmen**, da keine Veränderungen an Türen, Fenstern usw. erforderlich werden

lässt sich **problemlos tapezieren, streichen, verputzen oder fliesen**

\* Bestätigt durch das Fraunhofer-Institut für Bauphysik.

# Heizkosten sparen mit der Superwand PRO



1. Superwand PRO  
2. Superwand Dämmkeil

## Vorteile der Superwand PRO:

- 3 cm **Innendämmung reduzieren** den Wärmeverlust über Außenwände bereits **um 50 %**
- **schnell und unabhängig** von der Witterung zu realisieren
- **höchste Dämmwerte** und damit eine Heizkostenersparnis von bis zu 54 % (gemessener Wärmeleitwert  $\lambda = 0,026 \text{ W/mK}$ )
- ermöglicht **günstige Sanierungsmaßnahmen**, da keine Veränderung an Türen, Fenster etc. erforderlich sind
- deutlich **verkürzte Aufwärmzeit** der Räume und **verbessertes Raumklima**
- raumseitiges Auffeuchten der Wand wird durch die **aluminiumkaschierte Dampfsperre** verhindert und somit das **Schimmelrisiko minimiert**

## Gemessener Wärmeleitwert

$\lambda = 0,026 \text{ W/mK}$



**Lässt sich problemlos streichen und tapezieren**

## Energieeinsparung Modellraum Fraunhofer-Institut für Bauphysik\*

### Jährlicher Heizenergiebedarf

ungedämmt

**3.743 kWh**

gedämmt mit Superwand PRO (30 mm)

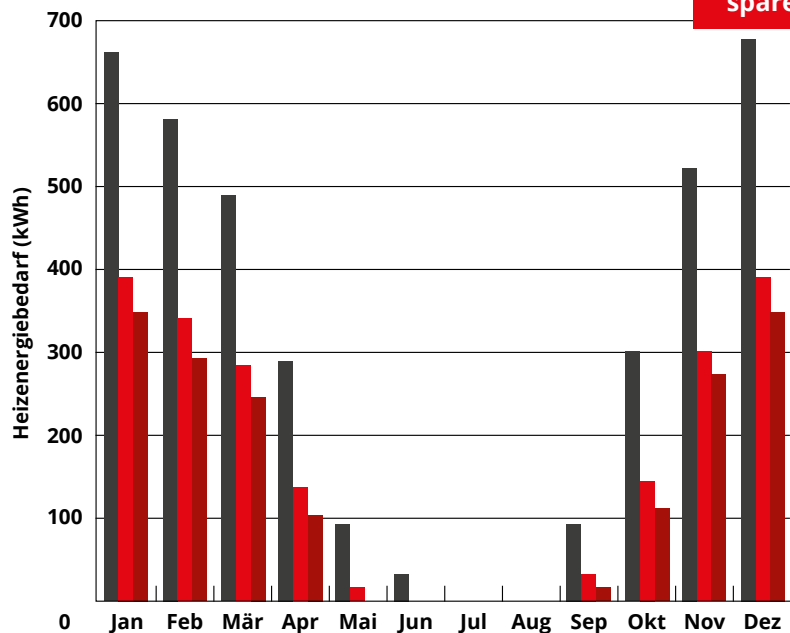
**2.016 kWh**

gedämmt mit Superwand PRO (50 mm)

**1.728 kWh**

- ungedämmt
- gedämmt mit Superwand PRO 30 mm
- gedämmt mit Superwand PRO 50 mm

### Variantenvergleich Heizenergiebedarf



**... bis zu 54 % Heizkosten sparen!**

\* Modellberechnung des Fraunhofer Instituts für Bauphysik vom 02.10.2015. Größe Modellraum: 21,6 m<sup>2</sup>. Außenwände nach Norden und Osten, Fenster nach Norden, Tür nach Süden. Material Außenwände (von außen nach innen): Kalkmörtel, Vollziegel/Lochziegel, Kalkgipsmörtel.

► Senden an Fax-Nummer: **+41 (0)32 636 23 09**  
oder per E-Mail an: **info@korff.ch**

Wir bitten um

- kostenlose Beratung zur Superwand PRO
- Muster und Preise
- weitere Informationen

**„Die Superwand PRO ist die optimale Lösung, um unkompliziert Heizkosten zu sparen und Schimmel zu vermeiden.“**

Arndt Christmann, TÜV Fachberater für Schimmelpilzschäden

Firma/Stempel