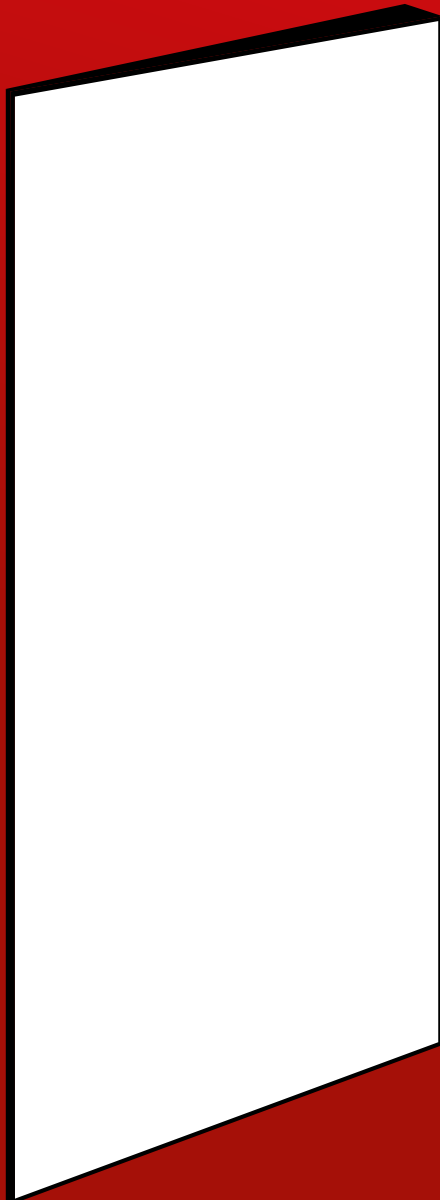


# Superwand Dämmkeil

Zur Dämmung der Deckenzone  
und angrenzender Innenwände im  
Bereich der Außenwände.



dämmt und beseitigt dauerhaft schwarze  
Schimmel-Ecken

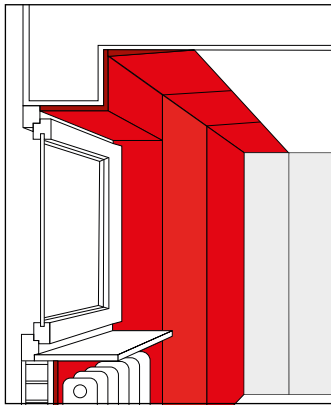
mit eingebauter  
**Dampfsperre**

ist extrem **druckfest** und  
dennoch **superleicht**

eignet sich **speziell für Sanierungs-  
maßnahmen**, da keine Veränderungen an  
Türen, Fenstern usw. erforderlich werden

lässt sich **problemlos tapezieren,  
streichen, verputzen oder fliesen**

# Verarbeitungs- und Verlegehinweise



Heizkosten sparen und Schimmel vorbeugen mit der Superwand.

## ► Einsatzgebiet

Dämmung der Deckenzone und der angrenzenden Innenwände im Bereich der Außenwände.

## ► 1. Vorbereitung

Der Untergrund muss sauber, trocken, glatt und saugfähig sein.

## ► 2. Verkleben

Superwand Kleber mit einem 4–5 mm Zahnpachtel (z. B. B4 oder C1) auf den Superwand Dämmkeil oder auf die Wand auftragen (Verbrauch: ca. 1–1,5 kg/m<sup>2</sup>). Anschließend den Keil anbringen und unter kräftigem Druck mit der Rolle sorgfältig anpressen. Noch besser ist das Anklopfen mit Gummihammer und Holzblett.

## ► 3. Trocknungszeit

Je nach Temperatur des Untergrundes und der Raumluft beträgt die Trocknungszeit mindestens 3–5 Tage. In Extremfällen (Wintermonate) kann sich die Trocknungszeit erhöhen. In jedem Fall vorab eine Klebprobe durchführen.

## ► 4. Verfugen

Die Stöße der Superwand Dämmkeile mit einem Fugen-Armierungsband überspachteln. Eventuell größere Fugen mit einem Streifen des Superwand Dämmkeils verfüllen (gleicher Isolationswert) und ebenfalls abspachteln.

## ► 5. Überarbeitung

Außer bei der Verwendung eines Malervlieses sind die Plattenstöße grundsätzlich mit einem Armierungsband zu überspachteln (z. B. Marke Kobau).

Für das anschließende Kleben der Tapete ist eine Grundierung erforderlich. Dies kann zum Beispiel in Form eines pigmentierten Tapetengrundes, einer spaltbaren Makulatur oder eines Malervlieses geschehen. Bei dünnen oder anspruchsvollen Tapeten zuvor die gesamte Fläche mit Feinspachtelung, Grundpapier oder Malervlies versehen.

Bei Sondertapeten (Vinyl, Textil, Metall) sollten Sie sich beim Fachberater des Tapetenlieferanten informieren. Auch nach dem Einbau der Platten ist angemessenes Heizen und Lüften erforderlich.

**„Wenn ich in meinen eigenen Räumlichkeiten Schimmel hätte, würde ich sofort und ohne Bedenken zur Superwand greifen.“**

Arndt Christmann, TÜV Fachberater für Schimmelpilzschäden

## ► Material

Polyurethan-Hartschaum, beidseitig beschichtet mit einer Dampfsperre und einem Zellstoffvlies.

### Gemessener Wärmeleitwert

$\lambda = 0,030 \text{ W/mK}$

### Dampfdiffusions-Widerstand

$s_d = 550 \text{ m äqu. Luftschichtdicke}$



**Perfekt in Kombination mit der Superwand.**

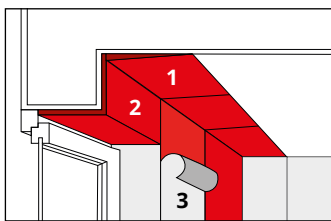
## ► Lieferform

### Superwand Dämmkeil

Keilformat: 30 x 100 cm

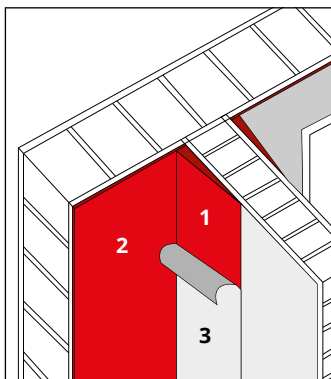
Art.-Nr.	Dicke	Karton à
33105	20/3 mm	10 Keile

## Deckenzone



1. Superwand Dämmkeil
2. Superwand
3. Tapete

## Angrenzende Innenwand



1. Superwand Dämmkeil
2. Superwand
3. Tapete



Superwand Dämmkeil für Deckenzonen und angrenzende Innenwände.

## Wichtige Hinweise

### ► Neu: Superwand Express Kleber:



Mit dem neuen Superwand Express Kleber verringert sich die **Trocknungszeit auf 24 Stunden.**

### ► Hinweis für nicht saugende Untergründe:

Wir empfehlen die Verwendung von **PUFAS pufaplast V30** zum Anbringen der Superwand.

### ► Hinweis zur Überarbeitung:

Für das Verfugen und Verspachteln von Zwischenräumen oder Plattenstößen empfehlen wir die Verwendung des **Pufas Instant Spachtels.**

► Senden an Fax-Nummer: **+41 (0)32 636 23 09**  
oder per E-Mail an: **info@korff.ch**

Wir bitten um

- kostenlose Beratung zum Superwand Dämmkeil
- Muster und Preise
- weitere Informationen

Firma/Stempel