

# Superwand Kleber

Spezialklebstoff zum Verkleben der Superwand-Produkte für saugfähige Untergründe.

NEU:  
**Superwand  
Express  
Kleber**



**sofort gebrauchsfertig**

**einfache Verarbeitung: spachtelbar**

**lösemittelfrei und wasserfest**

**hohe Anfangshaftung und Klebkraft**

**für Innen- und Außenbereiche geeignet**

# Verarbeitungshinweise (saugfähiger Untergrund)

## ► Verwendung

Dispersionskleber in gebrauchsfertiger Pastenform zum Verkleben der Superwand-Produkte.

## ► Vorbereitung des Untergrundes

Der Untergrund muss saugfähig, fest, tragfähig, eben, trocken, staubfrei und frei von Sinterschichten resp. Schalölresten sein. Alte Tapeten und schlecht haftende Anstriche entfernen. Stark saugende, sandende oder kreibende Untergründe mit einem Tiefengrund grundieren.

## ► Verarbeitung

Für die Verklebung der Superwand den Klebstoff mit einem 4–5 mm Zahnspatel (z. B. B4 oder C1) vollflächig auf die Platte oder auf die Wand auftragen.

## Superwand Kleber



## ► Lieferform

### Superwand Kleber

Art.-Nr.	Gebinde
19005	à 14 kg

## ► Technische Daten

Art des Klebers: Dispersionskleber  
Brandklasse: B1 gem. DIN 4102  
Spez. Gewicht: ca. 1,7 g/cm<sup>3</sup>  
H<sub>2</sub>O-Löslichkeit: nicht löslich  
pH-Wert: 9–10  
Giftklasse: frei  
Form: pastös  
Farbe: schwach gelblich  
Verbrauch: ca. 1,0–2,0 kg/m<sup>2</sup>

## ► Trocknungszeit

Vor dem Tapezieren eine Trocknungszeit von 3–5 Tagen einhalten.

## Verbrauch mit Superwand Kleber:

- Superwand DS: ca. 1,0–1,5 kg/m<sup>2</sup>
- Superwand PRO: ca. 1,5–2,0 kg/m<sup>2</sup>

## Verbrauch mit Superwand Express Kleber:

- Superwand DS: ca. 0,7 kg/m<sup>2</sup>
- Superwand PRO: ca. 1 kg/m<sup>2</sup>

Nicht unter +5 °C Untergrund- und Raumtemperatur verarbeiten. Arbeitsgeräte nach Gebrauch mit Wasser reinigen.

## ► Lagerung

Kühl, aber frostfrei lagern. Gebinde gut verschlossen aufbewahren.

## ► Entsorgung

Nur restentleerte Gebinde zum Recycling geben. Eintrocknete Materialreste können über den Hausmüll oder als Baustellenabfall entsorgt werden.

## Superwand Express Kleber



## ► Lieferform

### Superwand Express Kleber

Art.-Nr.	Gebinde
19006	à 10 kg

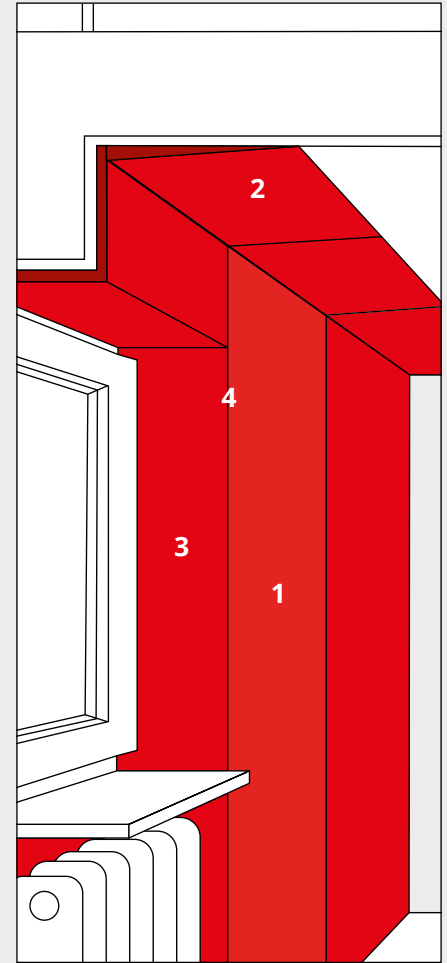
## ► Technische Daten

Art des Klebers: Dispersionskleber  
Brandklasse: B1 gem. DIN 4102  
Spez. Gewicht: ca. 1,35 g/cm<sup>3</sup>  
H<sub>2</sub>O-Löslichkeit: nicht löslich  
pH-Wert: 8,5–9  
Giftklasse: frei  
Form: pastös  
Farbe: schwach gelblich  
Verbrauch: ca. 0,7–1,0 kg/m<sup>2</sup>

## ► Trocknungszeit

Besonders schnelle Trocknungszeit: Der Superwand Express Kleber trocknet innerhalb von 24 Stunden.

## ► Weitere Superwand-Produkte von KORFF



### 1. Superwand DS / PRO

- mit integrierter Dampfsperre für die Innendämmung von Außenwänden
- gegen Schimmel und schwarze Flecken

### 2. Superwand Dämmkeil

- zur Dämmung der Deckenzone und angrenzender Innenwände im Bereich der Außenwände

### 3. Superwand Leibungsplatte

- schmale Version der Superwand, um schwer zugängliche Stellen (z. B. an der Fensterleibung) zu dämmen

### 4. Superwand Kantenschutz

- zum Schutz der Kanten bei den Leibungen

► Senden an Fax-Nummer: **+41 (0)32 636 23 09**  
oder per E-Mail an: **info@korff.ch**

Wir bitten um

- kostenlose Beratung zum Superwand Kleber / Express Kleber
- Muster und Preise
- weitere Informationen

Firma/Stempel

## ► Hinweis für nicht saugende Untergründe:

Wir empfehlen die Verwendung von **PUFAS pufaplast V30** zum Anbringen der Superwand.