

# Superwand System

Effektive Innendämmung von Außenwänden und von Decken.

NEU:  
**Superwand  
Kontakt  
Kleber**



Schluss mit **Schimmel oder schwarzen Flecken!**

**Heizkosteneinsparungen** bis zu 54 % möglich!\*

ist durch hochdichte PU-Platte **extrem druckfest** und **stabil**

**einfache** und **staubfreie** Verarbeitung

eignet sich **speziell für Sanierungsmaßnahmen**, da keine Veränderungen an Türen, Fenstern usw. erforderlich werden

lässt sich **problemlos tapezieren, streichen, verputzen oder fliesen**

mit eingebauter **Dampfsperre**

\*Bestätigt durch das Fraunhofer-Institut für Bauphysik.

# Das Superwand System – Produktübersicht



## Superwand DS:

Die Superwand DS ist für die Innendämmung von Außenwänden konzipiert. Die integrierte Aluminiumfolie wirkt als Dampfsperre und verhindert, dass es nachträglich hinter der Dämmung wieder zur Schimmelbildung kommt. Darüber hinaus verfügt die Superwand DS über einen hohen Dämmwert bei minimalen Platzverbrauch (10 oder 20 mm Stärke).



## Superwand PRO:

Die Superwand PRO zeichnet sich durch ihre extrem niedrige Wärmeleitfähigkeit aus. Sie verfügt zudem über eine raumseitige Dampfsperre und ist druck- und biegefest. Bereits bei einer Stärke von 30 mm reduziert die Superwand PRO den Wärmeverlust um bis zu 50 %. Dadurch können bis zu 46 % der Heizkosten eingespart werden. Wie die Superwand DS dient die Superwand PRO ebenfalls der dauerhaften Schimmelsanierung und wird als Innendämmplatte für Außenwände genutzt.



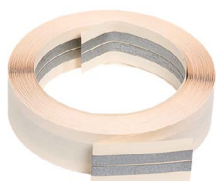
## Superwand Dämmkeil:

Der Superwand Dämmkeil ist für die Dämmung der Deckenzone und angrenzende Innenwände im Bereich der Außenwände entwickelt worden. Er wird eingesetzt, wenn auch die Decke oder die anbindende Innenwand mit 10 bis 15 cm Schimmel befallen ist. Darüber hinaus wird empfohlen, den Superwand Dämmkeil generell bei angrenzenden Innenwänden einzusetzen.



## Superwand Leibungsplatte:

Die Leibungsplatte ist eine schmale Version der Superwand, die aufgrund praktischer Überlegungen (u. a. wegen Platzmangel bei z. B. Fensterleibungen) entwickelt wurde. Die Leibungsplatte hat einen PU-Kern mit einer beidseitig integrierten Aluminium-Dampfsperre und einem qualitativ hochwertigen Vlies.



## Superwand Kantenschutz:

Um die Kanten bei den Leibungen zusätzlich zu schützen, empfiehlt es sich, den Superwand Kantenschutz anzubringen. Dieser Kantenschutz besteht aus einem Papierträger und zwei Aluminiumstreifen. Dadurch sind die Kanten zuverlässig gegen Schläge und Stöße geschützt und Sie erreichen einen sauberen optischen Abschluss.



## Superwand Systemkleber:

Um die Dämmplatten fachgerecht anzubringen, wird ein Wandbelagskleber benötigt. Für saugfähige Untergründe empfiehlt sich der Superwand Kleber oder der Superwand Express Kleber. Diese Wandbelagskleber zeichnen sich durch ihre hohe Klebkraft aus. Außerdem sind sie wasserfest, weichmacherbeständig und sowohl für innen als auch außen geeignet. Der Superwand Kleber Express benötigt für seine extreme Klebkraft eine Trocknungszeit von nur 24 Stunden. Für nicht saugfähige Untergründe eignet sich der Superwand Kontakt Kleber. Dessen Trocknungszeit lediglich nur 12 Stunden beträgt.

## ► Lieferformen

### Superwand DS

Plattenformat: 80 × 125 cm

Art.-Nr.	Dicke	Karton à
33000	10 mm	10 Platten
33010	20 mm	5 Platten

## ► Lieferformen

### Superwand PRO

Plattenformat: 78 × 123 cm

Art.-Nr.	Dicke	Karton à
33500	30 mm	5 Platten
33501	50 mm	3 Platten

## ► Lieferformen

### Superwand Dämmkeil

Keilformat: 30 × 100 cm

Art.-Nr.	Dicke	Karton à
33105	20/3 mm	10 Keile

## ► Lieferformen

### Superwand Leibungsplatte

Plattenformat: 39 × 125 cm

Art.-Nr.	Dicke	Karton à
33005	5 mm	20 Platten

## ► Lieferformen

### Superwand Kantenschutz

Aluwinkel: 2 × 14 mm zweiteilig

Art.-Nr.	Rolle à
33150	30 m

## ► Lieferformen

Produkt	Art.-Nr.	Gebinde
Superwand Kleber	19005	à 14 kg
Superwand Express Kleber	19006	à 10 kg
Superwand Kontakt Kleber	19007	à 10 kg

## ► Material

Polyurethan-Hartschaum, beidseitig beschichtet mit einer Dampfsperre sowie einem Zellstoffvlies für leichtes Tapezieren; extrem druckfest.

### Gemessener Wärmeleitwert

$\lambda = 0,025 \text{ W/mK}$  (Superwand DS)  
 $\lambda = 0,026 \text{ W/mK}$  (Superwand PRO)

### Dampfdiffusions-Widerstand

$s_d = 550 \text{ m äqu. Luftschichtdicke}$



**Vermindert den Wärmeverlust um bis zu 56 %.**

# Verarbeitungs- und Verlegehinweise



Vorbereiten 1

## ► 1. Vorbereitung

Vorbehandlung des Untergrunds: Schimmel fachgerecht (nicht trocken) herunterwaschen und Tapeten entfernen. Untergrund muss sauber, trocken, glatt, tragfähig und gleichmäßig saugfähig sein. Anstriche an Decken und Wänden müssen entfernt werden.



Verkleben 2

## ► 2. Verkleben

Wand:

- Superwandkleber mit Zahnpachtel C1 (4 x 4 mm) auf die Wand auftragen; Verbrauch ca. 1,0–1,5 kg/qm.
- Superwand Express Kleber mit Zahnpachtel C3 (3 x 3 mm) auf die Platte auftragen; Verbrauch ca. 0,7–0,8 kg/qm.
- Superwand Kontakt Kleber mit Zahnpachtel C1 (4 x 4 mm) auf Platte auftragen; Verbrauch ca. 1,5 kg/qm.

Decke/Dachschrägen:

Abweichend von der Empfehlung für die Wand wird an der Decke ein Kleberauftrag von min. 1,5 kg/qm benötigt, um das Gewicht der Platte sicher an der Decke zu halten.

- Superwandkleber oder Express Kleber mit C1 (4 x 4 mm) auf Platte auftragen; Verbrauch ca. 1,5 kg/qm.



Trocknen 3

Superwandkleber mit einem 4–5 mm Zahnpachtel (z. B. B4 oder C1) vollflächig auf die Rückseite der Platte oder den saugfähigen Untergrund auftragen (Verbrauch: ca. 1–1,5 kg/qm). Superwand DS auf die Wand bzw. die Decke anbringen, ausrichten und fugenlos aneinanderstoßen (versetzt anwenden und nicht kreuzfugen). Platten von unten nach oben anbringen und darauf achten, dass sie satt an Decke und Boden bzw. Wände anschließen. Superwand DS unter leichtem Druck mit der Rolle sorgfältig anpressen. Noch besser: mit Gummihammer und Hartholzbrett anklöpfen.

## ► 3. Trocknungszeit

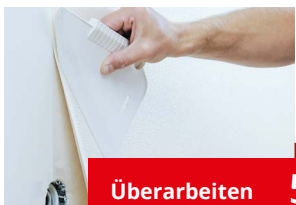
Bei saugfähigen Untergründen beträgt die Trocknungszeit mit dem Superwandkleber mind. 3–5 Tage. Für eine besonders schnelle Trocknungszeit bei saugfähigen Untergründen eignet sich der Superwand Express Kleber; dieser trocknet innerhalb von 24 Stunden. Bei nicht saugfähigen Untergründen beträgt die Trocknungszeit mit dem Superwand Kontakt Kleber lediglich 12 Stunden. In Extremfällen (Wintermonate) kann sich die Trocknungszeit erhöhen – in jedem Fall vorab eine Klebprobe durchführen.



Verfugen 4

## ► 4. Verfugen

Stoßfugen und Überstände der Plattenstöße mit einer Dispersions-Spachtelmasse ausgleichen. (Wir raten ausdrücklich zur Verwendung eines Dispersions-Fertigspachtels, der direkt aus einer Kartusche aufgetragen wird.) Eventuell größere Fugen mit Superwand PRO Streifen verfüllen (gleicher Isolationswert) und ebenfalls abspachteln.



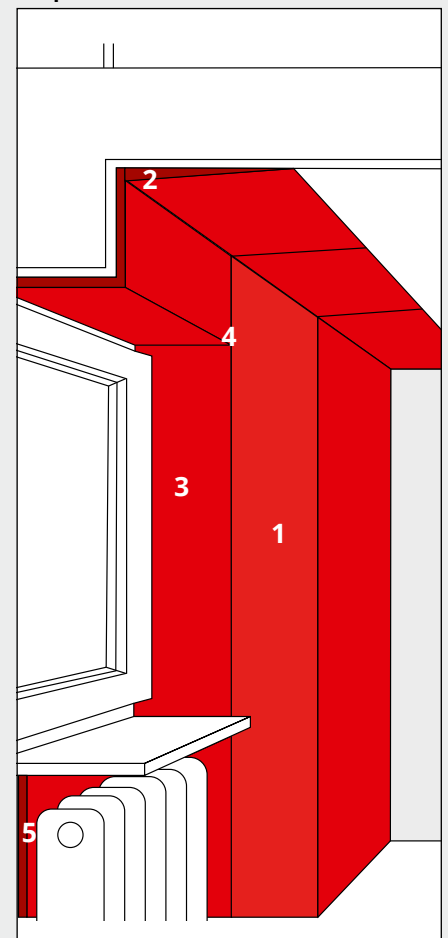
Überarbeiten 5

## ► 5. Überarbeitung

Um Haarrisse zu vermeiden, Plattenstöße mit einem Armierungsgewebe versehen und mit einer Tapezierspachtelmasse auf Dispersionsbasis überspachteln. Für anspruchsvolle Tapezier- und Anstricharbeiten empfiehlt sich das Überkleben der gesamten Fläche mit einem Renoviervlies. Dabei kann beim Überspachteln der Plattenstöße auf Einsatz eines Armierungsgewebes verzichtet werden. Vor dem anschließenden Tapezieren ist für das Kleben der Tapete eine Grundierung erforderlich. Diese kann in Form eines Tapetengrunds oder einer spaltbaren Makulatur geschehen.

Da die Superwand dampfdicht ist und somit keine Feuchtigkeit aufnehmen kann, sind Tapeten mit einer minimalen Kleistermenge aufzubringen. Bei Sondertapeten (Vinyl, Textil, Metall) sollten Sie sich beim Fachberater des Tapetenlieferanten informieren. Auch nach dem Einbau der Platten sind angemessenes Heizen und Lüften erforderlich.

## ► Superwand-Produkte von KORFF



1. Superwand DS / PRO
2. Superwand Dämmkeil
3. Superwand Leibungsplatte
4. Superwand Kantenschutz
5. Heizkörper-Isolierplatte von KORFF

## Wichtige Hinweise:

- **Neu: der Superwand Express Kleber!**  
Mit diesem Kleber verringert sich die **Trocknungszeit auf 24 Stunden.**



- **Hinweis für nicht-saugende Untergründe:**  
Wir empfehlen die Verwendung des **Superwand Kontakt Klebers** zum Anbringen der Superwand.

- **Hinweis zur Überarbeitung:**  
Für das Verfugen und Verspachteln von Zwischenräumen oder Plattenstößen empfehlen wir, den **Pufas Instant Spachtel** zu verwenden.

- **Hinweis zur Lagerung:**  
Die Superwand bitte nicht aufrecht, sondern liegend lagern.

# Experimente enden hier



Schimmel-Spray:  
Hält von 12 bis Mittag.



Superwand:  
Hält ein Leben lang.

## Energieeinsparung Modellraum Fraunhofer-Institut für Bauphysik\*

Jährliche Heizkostenersparnis

Superwand PRO 50 mm  
**54 %**

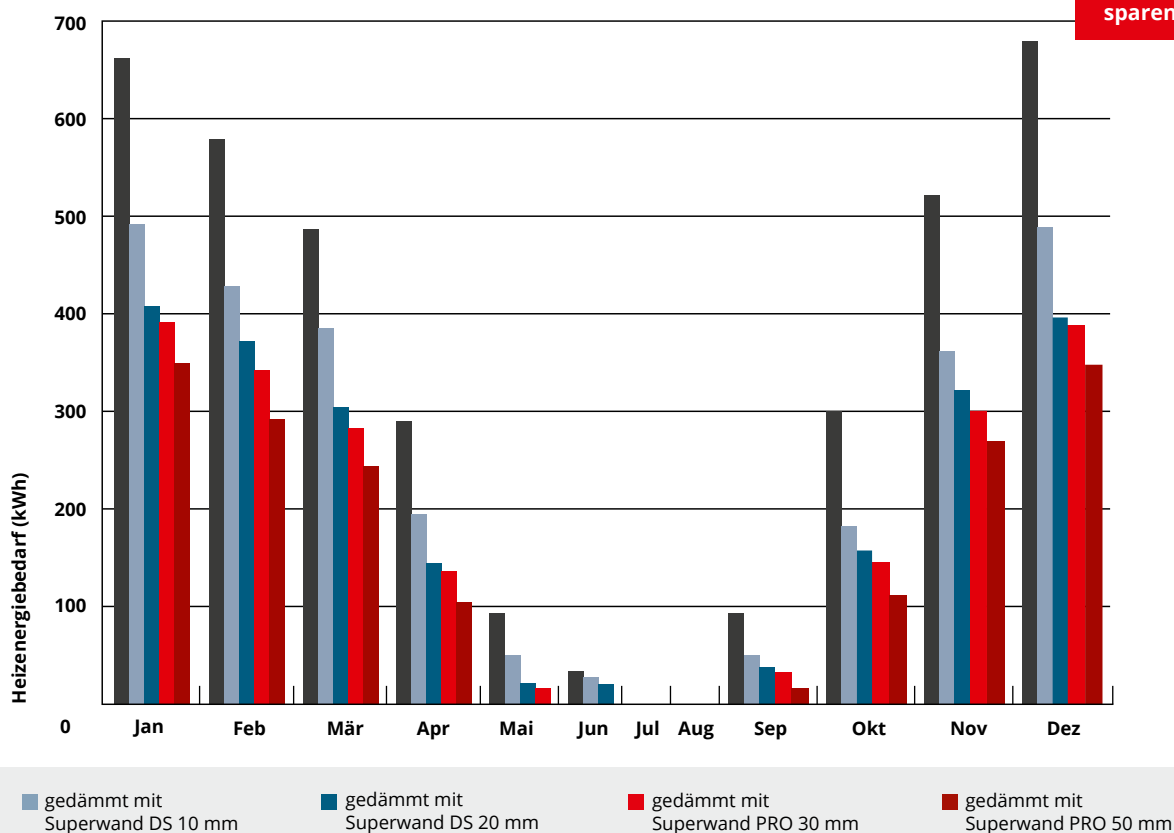
Superwand PRO 30 mm  
**46 %**

Superwand DS 20 mm  
**40 %**

Superwand DS 10 mm  
**33 %**

... bis zu  
**54 %**  
Heizkosten sparen!

Variantenvergleich Heizenergiebedarf



\*Modellberechnung des Fraunhofer Instituts für Bauphysik vom 02.10.2015. Größe Modellraum: 21,6 m<sup>2</sup>. Außenwände nach Norden und Osten, Fenster nach Norden, Tür nach Süden. Material Außenwände (von außen nach innen): Kalkmörtel, Vollziegel/Lochziegel, Kalkgipsmörtel.

► Senden per E-Mail an [info@korff.ch](mailto:info@korff.ch)

Wir bitten um

kostenlose Beratung zum Superwand System  
Muster und Preise  
weitere Informationen



Kostenlos:  
**Superwand  
Musterbox**

Firma/Stempel